

## 停電時の冷凍冷蔵庫の庫内温度調査の公表について

2019年6月18日(火)

平素より弊社事業につきまして、ご理解とご高配を賜り厚く御礼申し上げます。

昨年6月、私たちの本社がある兵庫県伊丹市でも大きな揺れを感じた大阪北部地震から1年が経過しましたが、いまだ復旧が進まずブルーシートがかかったままの住宅も散見されています。

この地震のあとには西日本豪雨、9月には台風21号による大規模停電や北海道地震による全道停電が発生しました。

弊社では事業継続計画(BCP: Business Continuity Plan)の策定支援を生業の1つとさせて頂いていることから、常日頃より根拠のある提案に務めているところであります。その中で、停電時の冷蔵庫の挙動について根拠あるデータが少ないことが既知であったためこのたび独自に実験を行いました。

本日は概要をお示しさせていただき、後日詳細させて頂きたいと思っております。

皆様の生活に役立つ情報提供を続けられるよう、これからも努めて参りますので引き続きのご愛顧をよろしくお願い申し上げます。

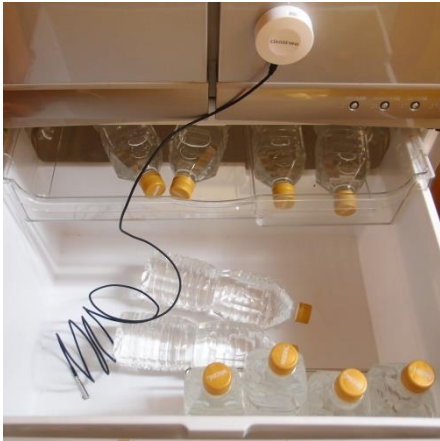


2018年6月18日の発災後約1時間の大阪府箕面市(左)と茨木市(右)

### 記

- 標 題 : 停電時の冷凍冷蔵庫の庫内温度調査  
 方 法 : 家庭用冷凍冷蔵庫にペットボトルを入れて冷却後、電源を断ち温度変化を観察  
 ペットボトルは900mL、冷凍庫と冷蔵庫にそれぞれ10本ずつ収納  
 観察中は扉を開けず庫内温度の変化を記録  
 期 間 : 2019年6月16日(日)～6月18日(火)  
 場 所 : NE S株式会社 (兵庫県伊丹市野間5-10-13)  
 問合せ先 : NE S株式会社 お客様係  
 info@24med365.net

以上



冷蔵庫内の様子(開始前)



冷凍庫内の様子(開始前)



停電状態で観察中の様子

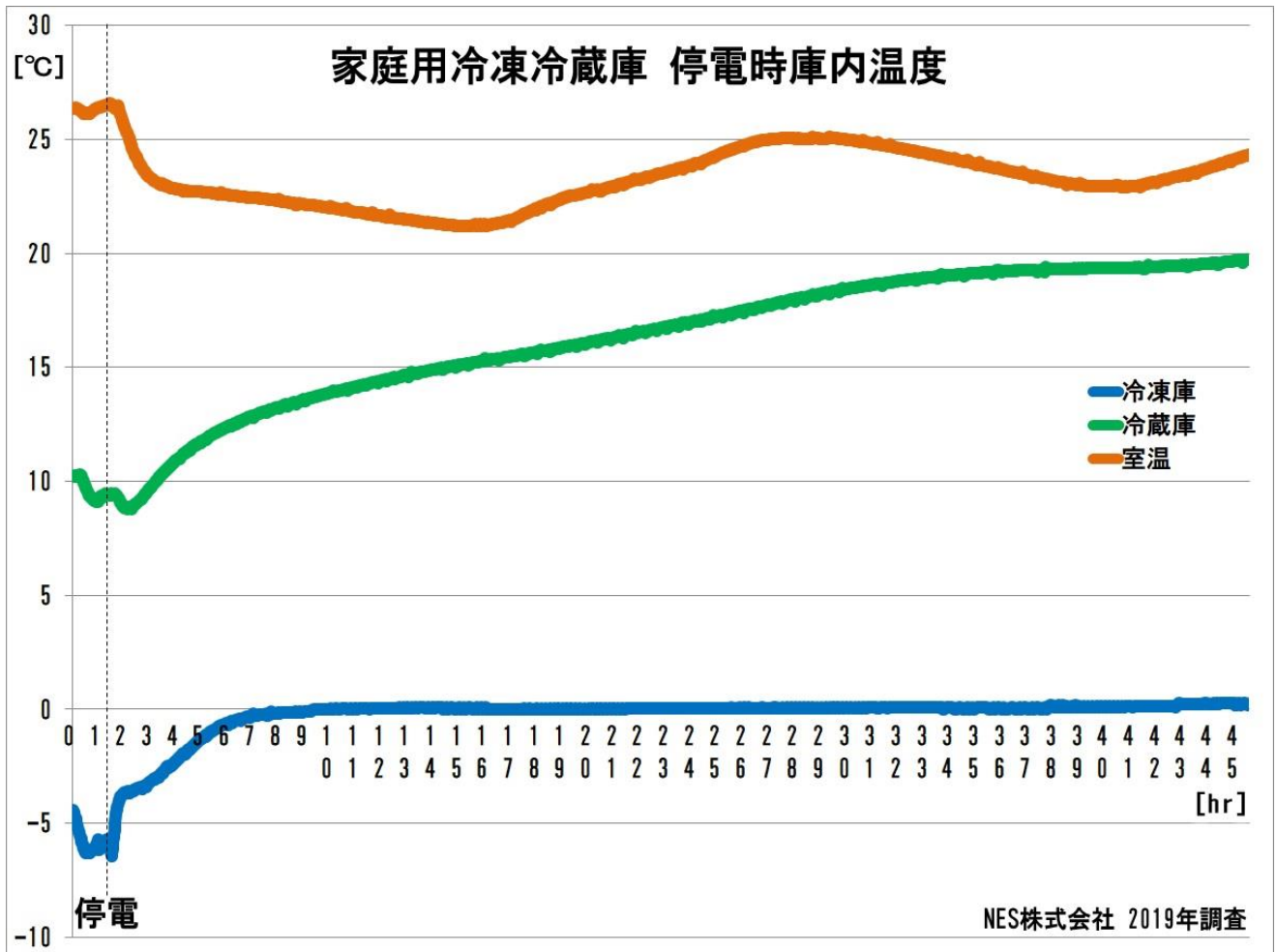


図 1. 家庭用冷凍冷蔵庫停電時庫内温度

室温(気温)は 25°C前後で推移する中、冷蔵庫内の温度は徐々に室温に近づいていった。機械冷凍中の冷凍庫内はマイナス 5°C前後であるが、停電から 6 時間程で 0°Cに達し、その後は長時間 0°Cを維持した。

冷凍庫を開けないことで長時間の保冷効果があることが示唆された。

※. 画像やコメントの著作権は当社に帰属します。不許可での複製や転載は禁止します。ご利用時は許諾を得てくださいますようお願いいたします。